

ი/მ “ბიორბი ტივაქი”

ს/კ 01021002814, tkeproeqti@gmail.com, მობ: 571 900030

მწვანე ნარბავების ხარისხობრივი
შეფასების სამსახურის დასკვნა

ქ.თბილისი

16 დეკემბერი 2022 წ.

მისამართი:

ქალაქი თბილისი, გივი ამილახვარის I ჩიხი, N19ბ;

საკადასტრო კოდი:

01.19.17.001.072;

ფართობი:

6345.00 კვ.მ;

მესაკუთრე:

შპს „დიპლომატ ჯორჯია“ ID ნომერი:204557121;

მისამართი:

ქალაქი ბილისი, გივი ამილახვარის I ჩიხი, N19გ;

საკადასტრო კოდი:

01.19.17.001.075;

ფართობი:

6762.00 კვ.მ;

მესაკუთრე:

შპს „დიპლომატ ჯორჯია“ ID ნომერი:204557121;

საექსპერტო ობიექტის ზოგადი მდგომარეობის აღწერა-შეფასება/კვლევის მეთოდი.

საკვლევი ობიექტი რელიეფი ვაკეა, აღწერა შეფასება მოხდა ვიზუალური დათვალიერებით. საექსპერტო დასკვნას თან ახლავს არსებული სიტუაციური ფოტოსურათები

ცხრილი № 1

№	სახეობა	სასიცოცხლო ფორმა	Dsმ (ფეს.ყ-დან 10სმ-ზე)	მცენარის ზოგადი მდგომარეობა	შენიშვნა
1	წნორი (Salix alba)	ხე	38	ხმობადი	ფაუტი ღერო გადატეხილია ფესვის ყელთან
2	წნორი (Salix alba)	ხე	29	ხმობადი	გადაბედილი ორკაპი
3	წნორი (Salix alba)	ხე	38	ხმობადი	გადაბედილი
4	მაყვალ (Rubus ssp)	ბუჩქი	1	ჯანსაღი	ხილკენკროვანი
5	მაყვალ (Rubus ssp)	ბუჩქი	1	ჯანსაღი	ხილკენკროვანი
6	ლეღვი (Ficus carica)	ხე	3	ჯანსაღი	ხილკენკროვანი მრავლობითი ნაბარტყით
7	ლეღვი (Ficus carica)	ხე	15	ჯანსაღი	ხილკენკროვანი მრავლობითი ნაბარტყით
8	თელა (Ulmus foliacea)	ხე	15	ჯანსაღი	შესაძლებელია გადარგვა -გახარება
9	თუთა (Morus alba)	ხე	15	ჯანსაღი	შესაძლებელია გადარგვა -გახარება
10	ვამლი (Malus)	ხე	12	ჯანსაღი	ხილკენკროვანი
11	ვამლი (Malus)	ხე	10	ხმობადი	ხილკენკროვანი
12	მაყვალ (Rubus ssp)	ბუჩქი	1	ჯანსაღი	ხილკენკროვანი
13	მაყვალ (Rubus ssp)	ბუჩქი	1	ჯანსაღი	ხილკენკროვანი

14	მაყვალი (Rubus spp)	ბუჩქი	1	ჯანსაღი	ხილკენკროვანი
15	მაყვალი (Rubus spp)	ბუჩქი	1	ჯანსაღი	ხილკენკროვანი
16	მაყვალი (Rubus spp)	ბუჩქი	1	ჯანსაღი	ხილკენკროვანი
17	ვერხვი (Populus deltoides)	ხე	6	ჯანსაღი	კუნძუზე მრავლობითი ამონაყარი
18	ვერხვი (Populus deltoides)	ხე	4	ჯანსაღი	კუნძუზე მრავლობითი ამონაყარი
19	ვერხვი (Populus deltoides)	ხე	42	ჯანსაღი	გადარგვა სპეც.მეთოდით
20	ლეღვი (Ficus carica)	ხე	15	ჯანსაღი	ხილკენკროვანი მრავლობითი ნაბარტყით
21	ჭადარი (Platanus)	ხე	9.0-12.0	ჯანსაღი	კუნძუზე მრავლობითი ამონაყარი
22	ვერხვი (Populus deltoides)	ხე	1.0-2.0	ჯანსაღი	კუნძუზე მრავლობითი ამონაყარი
23	ვერხვი (Populus deltoides)	ხე	0.5-1.0	ჯანსაღი	კუნძუზე მრავლობითი ამონაყარი
24	ვერხვი (Populus deltoides)	ხე	0.5-1.0	ჯანსაღი	კუნძუზე მრავლობითი ამონაყარი
25	ვერხვი (Populus deltoides)	ხე	0.5-1.0	ჯანსაღი	კუნძუზე მრავლობითი ამონაყარი
26	მაყვალი (Rubus spp)	ბუჩქი	1	ჯანსაღი	ხილკენკროვანი
27	მაყვალი (Rubus spp)	ბუჩქი	1	ჯანსაღი	ხილკენკროვანი
28	მაყვალი (Rubus spp)	ბუჩქი	1	ჯანსაღი	ხილკენკროვანი
29	თელა (Ulmus foliacea)	ხე	4	ჯანსაღი	შესაძლებელია გადარგვა -გახარება
30	კაკალი (Juglans regia)	ხე	35	ჯანსაღი	გადარგვა სპეც.მეთოდით
31	მაყვალი (Rubus spp)	ბუჩქი	1	ჯანსაღი	ხილკენკროვანი
32	მაყვალი (Rubus spp)	ბუჩქი	1	ჯანსაღი	ხილკენკროვანი

33	მაყვალ (<i>Rubus ssp</i>)	ბუჩქი	1	ჯანსაღი	ხილკენკროვანი
34	ლეღვი (<i>Ficus carica</i>)	ხე	14	ჯანსაღი	ხილკენკროვანი მრავლობითი ნაბარტყით
35	ვერხვი (<i>Populus deltoides</i>)	ხე	3.0-6.0	ჯანსაღი	კუნძუზე მრავლობითი ამონაყარი
36	ვერხვი (<i>Populus deltoides</i>)	ხე	34	ჯანსაღი	გადარგვა სპეც.მეთოდით
37	მაყვალ (<i>Rubus ssp</i>)	ბუჩქი	1	ჯანსაღი	ხილკენკროვანი
38	ვერხვი (<i>Populus deltoides</i>)	ხე	13	ჯანსაღი	შესაძლებელია გადარგვა - გახარებას
39	ვერხვი (<i>Populus deltoides</i>)	ხე	40	ჯანსაღი	გადარგვა სპეც.მეთოდით
40	ვერხვი (<i>Populus deltoides</i>)	ხე	57	ჯანსაღი	
41	ვერხვი (<i>Populus deltoides</i>)	ხე	3.0-7.0	ჯანსაღი	კუნძუზე მრავლობითი ამონაყარი
42	ლეღვი (<i>Ficus carica</i>)	ხე	4	ჯანსაღი	ხილკენკროვანი მრავლობითი ნაბარტყით
43	ვერხვი (<i>Populus deltoides</i>)	ხე	12	ჯანსაღი	შესაძლებელია გადარგვა -გახარება
44	თუთა (<i>Morus alba</i>)	ხე	39	ჯანსაღი	გადარგვა სპეც.მეთოდით
45	თუთა (<i>Morus alba</i>)	ხე	1.0-3.0	ჯანსაღი	კუნძუზე მრავლობითი ამონაყარი
46	მაყვალ (<i>Rubus ssp</i>)	ბუჩქი	1	ჯანსაღი	ხილკენკროვანი
47	მაყვალ (<i>Rubus ssp</i>)	ბუჩქი	1	ჯანსაღი	ხილკენკროვანი
48	მაყვალ (<i>Rubus ssp</i>)	ბუჩქი	1	ჯანსაღი	ხილკენკროვანი
49	მაყვალ (<i>Rubus ssp</i>)	ბუჩქი	1	ჯანსაღი	ხილკენკროვანი
50	მაყვალ (<i>Rubus ssp</i>)	ბუჩქი	1	ჯანსაღი	ხილკენკროვანი
51	მაყვალ (<i>Rubus ssp</i>)	ბუჩქი	1	ჯანსაღი	ხილკენკროვანი
52	მაყვალ (<i>Rubus ssp</i>)	ბუჩქი	1	ჯანსაღი	ხილკენკროვანი

[illegible]

76	მაყვალი (<i>Rubus ssp</i>)	ბუჩქი	1	ჯანსაღი	ხილკენკროვანი
77	მაყვალი (<i>Rubus ssp</i>)	ბუჩქი	1	ჯანსაღი	ხილკენკროვანი
78	მაყვალი (<i>Rubus ssp</i>)	ბუჩქი	1	ჯანსაღი	ხილკენკროვანი
79	მაყვალი (<i>Rubus ssp</i>)	ბუჩქი	1	ჯანსაღი	ხილკენკროვანი
80	ჭერამი (<i>Prunus armeniaca</i>)	ხე	3	ჯანსაღი	ხილკენკროვანი
81	ჭერამი (<i>Prunus armeniaca</i>)	ხე	16	ჯანსაღი	ხილკენკროვანი
82	თუთა (<i>Morus alba</i>)	ხე	19	ჯანსაღი	შესაძლებელია გადარგვა -გახარება
83	ბროწეული (<i>Punica granatum</i>)	ბუჩქი	2	ჯანსაღი	ხილკენკროვანი
84	მაყვალი (<i>Rubus ssp</i>)	ბუჩქი	1	ჯანსაღი	ხილკენკროვანი
85	მაყვალი (<i>Rubus ssp</i>)	ბუჩქი	1	ჯანსაღი	ხილკენკროვანი
86	მაყვალი (<i>Rubus ssp</i>)	ბუჩქი	1	ჯანსაღი	ხილკენკროვანი
87	ვაშლი (<i>Malus</i>)	ხე	10	ჯანსაღი	ხილკენკროვანი
88	თუთა (<i>Morus alba</i>)	ხე	21	ჯანსაღი	შესაძლებელია გადარგვა -გახარება
89	ლეღვი (<i>Ficus carica</i>)	ხე	5	ჯანსაღი	ხილკენკროვანი
90	მაყვალი (<i>Rubus ssp</i>)	ბუჩქი	1	ჯანსაღი	ხილკენკროვანი
91	ჭერამი (<i>Prunus armeniaca</i>)	ხე	14	ზეხმელი	ხილკენკროვანი მოჭრა
92	ჭერამი (<i>Prunus armeniaca</i>)	ხე	20	ჯანსაღი	ხილკენკროვანი ორკაპი
93	ლეღვი (<i>Ficus carica</i>)	ხე	24	ჯანსაღი	ხილკენკროვანი მრავლობითი ნაბარტყით
94	ლეღვი (<i>Ficus carica</i>)	ხე	34	ჯანსაღი	ხილკენკროვანი მრავლობითი ნაბარტყით
95	ლეღვი (<i>Ficus carica</i>)	ხე	6	ჯანსაღი	ხილკენკროვანი მრავლობითი ნაბარტყით
96	ლეღვი (<i>Ficus carica</i>)	ხე	5	ჯანსაღი	ხილკენკროვანი მრავლობითი ნაბარტყით

97	მაყვალი (Rubus ssp)	ბუჩქი	1	ჯანსაღი	ხილკენკროვანი
98	მაყვალი (Rubus ssp)	ბუჩქი	1	ჯანსაღი	ხილკენკროვანი
99	თუთა (Morus alba)	ხე	4	ჯანსაღი	შესაძლებელია გადარგვა - გახარება
100	მაყვალი (Rubus ssp)	ბუჩქი	4	ჯანსაღი	ხილკენკროვანი
101	მაყვალი (Rubus ssp)	ბუჩქი	4	ჯანსაღი	ხილკენკროვანი
102	ნუში (Prunus communis)	ხე	4	ჯანსაღი	ხილკენკროვანი
103	თუთა (Morus alba)	ხე	2.0-4.5	ჯანსაღი	კუნძუზე მრავლობითი ამონაყარი
104	ლეღვი (Ficus carica)	ხე	8	ჯანსაღი	ხილკენკროვანი
105	ლეღვი (Ficus carica)	ხე	6	ჯანსაღი	ხილკენკროვანი
106	ლეღვი (Ficus carica)	ხე	4	ჯანსაღი	ხილკენკროვანი
107	ლეღვი (Ficus carica)	ხე	2	ჯანსაღი	ხილკენკროვანი
108	ბროწეული (Punica granatum)	ბუჩქი	3	ჯანსაღი	ხილკენკროვანი
109	მაყვალი (Rubus ssp)	ბუჩქი	1	ჯანსაღი	ხილკენკროვანი
110	მაყვალი (Rubus ssp)	ბუჩქი	1	ჯანსაღი	ხილკენკროვანი
111	მაყვალი (Rubus ssp)	ბუჩქი	1	ჯანსაღი	ხილკენკროვანი
112	ლეღვი (Ficus carica)	ხე	7	ჯანსაღი	ხილკენკროვანი
113	თუთა (Morus alba)	ხე	27	ჯანსაღი	გადარგვა სპეც.მეთოდით
114	ჭერამი (Prunus armeniaca)	ხე	35	ჯანსაღი	ხილკენკროვანი
115	თუთა (Morus alba)	ხე	11	ხმობადი	
116	თუთა (Morus alba)	ხე	44	ჯანსაღი	
117	თუთა (Morus alba)	ხე	7	ჯანსაღი	შესაძლებელია გადარგვა - გახარებას

118	ვერხვი (Populus deltoides)	ხე	38	ჯანსაღი	
119	თუთა (Morus alba)	ხე	46	ჯანსაღი	
120	ვერხვი (Populus deltoides)	ხე	40	ჯანსაღი	
121	ვერხვი (Populus deltoides)	ხე	29	ჯანსაღი	
122	ვამლი (Malus)	ხე	14	ზეხმელი	ხილკენკროვანი მოჭრა
123	ხემყრალა (Ailanthus altissima)	ხე	3	ჯანსაღი	შესაძლებელია გადარგვა-გახარება
124	ვერხვი (Populus deltoides)	ხე	64	ზეხმელი	ღერო გადატეხილია მოჭრა
125	ვერხვი (Populus deltoides)	ხე	44	ზეხმელი	მოჭრა
126	ჭერამი (Prunus armeniaca)	ხე	6	ჯანსაღი	ხილკენკროვანი

ტერიტორიაზე არსებული ხე-მცენარეების რაოდენობა : 126

ხილკენკროვანი ხე-მცენარე : 87

გადარგვას და გახარებას ევემდებარება ხე-მცენარე : 15

ხმოზადი ხე-მცენარე : 3

ზეხმელი ხე-მცენარე : 3

სულ ორივე საკადასტროს საკვლევ ტერიტორიაზე დაფიქსირდა 126 ძირი მწვანე ნარგავი.

საკ/ კოდი: 01.19.17.001.075-ის საკვლევ ტერიტორიაზე დაფიქსირდა: № 1-72 (72 ძირი ნარგავი), ხოლო საკ/ კოდი: 01.19.17.001.072-ის საკვლევ ტერიტორიაზე დაფიქსირდა: № 73- 126 (54 ძირი ნარგავი).

კერძოდ:

იხ.ცხრილი № 1

1. მაღალი ღირებულების ჯგუფის ფოთლოვანი ხე- მცენარე 13 ძირი:

12 ძირი(№ 9, 44, 45, 82, 88, 99, 103, 113, 115, 116, , 117 ,119) - თუთა (*Morus alba*);

1 ძირი(№ 30)- კაკალი (*Juglans regia*).

2. იაფი ღირებულების ჯგუფის ფოთლოვანი ხე- მცენარე 26 ძირი:

3 ძირი(№ 1, 2, 3) - წნორი (*Salix alba*);

2 ძირი(№ 8, 29) - თელა (*Ulmus foliacea*);

19 ძირი(№ 17, 18, 19, 22, 23, 24, 25, 35, 36, 38, 39, 40, 41, 43, 118, 120, 121, 124, 125) -

ვერხვი (*Populus deltoides*);

1 ძირი(№ 21) - ჭადარი(*Platanus*);

1 ძირი(№ 123) - ხემერალა (*Ailanthus altissima*).

3 . ხილ-კენკრვანი სახეობის ხე- მცენარე და ბუჩქი 87 ძირი:

12 სმ და ნაკლები დიამეტრის ხე-მცენარე 78 ძირი:

58 ძირი(№4, 5, 12, 13, 14, 15, 16, 26, 27, 28, 31, 32, 33, 37, 46, 47, 48, 49, 50, 51, 52, 53, 54, 55, 56, 57, 58, 59, 60, 61, 62, 63, 64, 65, 66, 67, 68, 69, 70, 71, 72, 74, 75, 76, 77, 78, 79, 84, 85, 86, 90, 97, 98, 100, 101, 109, 110, 111)- მაყვალი (*Rubus ssp*);

- 11 ძირი(№ 6, 7, 42, 89, 95, 96, 104, 105, 106, 107, 112)- ლეღვი (*Ficus carica*);
- 4 ძირი(№ 10, 11, 73, 87) - ვაშლი (*Malus*);
- 2 ძირი(№ 80 , 126) - ჭერამი (*Prunus armeniaca*);
- 2 ძირი(№ 83, 108) - ბროწეული (*Punica granatum*);
- 1 ძირი(№ 102) - ნუში (*Prunus communis*).

12 სმ -ზე მეტი დიამეტრის ხე-მცენარე 9 ძირი:

- 4 ძირი(№ 20, 34, 93, 94) - ლეღვი (*Ficus carica*);
- 1 ძირი(№ 122) - ვაშლი (*Malus*);
- 4 ძირი(№ 81, 91, 92, 114) - ჭერამი (*Prunus armeniaca*).

25 სმ-ზე ნაკლები დიამეტრის ხე-მცენარეების გადარგვის მეთოდოლოგია საჭიროების შემთხვევაში:

გადარგვა უნდა მოხდეს არასავგეგმავი პერიოდში შესაბამისი აგროტექნიკური ღონისძიებების გათვალისწინებით და უსაფრთხოების პირობების სრული დაცვით. ხის გადარგვამდე უნდა მოხდეს კომის ფიქსირება ჯვალში ან ბადეში.

დასარგავი ორმოს სიდიდე დამოკიდებულია მცენარის გაბარიტებზე და ასაკზე. სარგავი ორმოს სიგრძე და სიგანე 90 სმ-ით, ხოლო სიღრმე 20- 25 სმ-ით მეტი უნდა იყოს ნარგობის კოშზე. კომსა და ორმოს შორის სივრცე უნდა შეივსოს ნაყოფიანი ნიადაგის ნაზავით, რომელთა შემადგენლობა განისაზღვრება ინდივიდუალურად. სარგავი ორმოს ფსკერი უნდა გაფხვიერდეს 10-15 სმ. სიღრმეზე, შემდეგ კი მოხდეს 20-25 სმ სისქის ნაყოფიერი ნიადაგის შეტანა. ხე სარგავ ორმოში უნდა მოთავსდეს განსაკუთრებული სიფრთხილით, რათა დარგვის დროს არ დაიშალოს მიწის კომი. არ დაზიანდეს მცენარის ღერო, ფესვთა სისტემა და ვარჯი. ხის დარგვის შემდეგ აუცილებელია ღეროს დაფიქსირება რამოდენიმე მხრიდან, რომელიც განისაზღვრება ინდივიდუალურად ხის სიდიდიდან გამომდინარე. სარგავ ორმოში იყრება მიწის ნაზავი და იტკეპნება, ხოლო დარგული ხის ირგვლივ უნდა გაკეთდეს სარწყავი ჯამი და მოხდეს მისი მულჩირება. ხის დარგვის შემდგომ უნდა მოხდეს მისი მორწყვა სრულ გაჯირჯვებამდე.

ხის მოვლა უზრუნველყოფილი უნდა იყოს გადარგვიდან 3 წლის განმავლობაში. ხის გადარგვის შემდგომ მაისიდან სექტემბრის ჩათვლით უნდა მოხდეს მცენარის მორწყვა არანაკლებ ორჯერ. ზამთრის თბილ და მშრალ პერიოდში (ასეთის არსებობის შემთხვევაში) ხის მორწყვა უნდა ჩატარდეს თვეში ერთჯერ. თითოეული მცენარისთვის წყლის ოდენობა დამოკიდებულია გადარგული მცენარის გაბარიტებზე და ასაკზე და უნდა შეადგენდეს არანაკლებ 150 ლიტრს (მორწყვის კალენდარი და ჯერადობა განისაზღვრება ინდივიდუალურად) . მორწყვის საუკეთესო დროა დილით 11-12 საათამდე და საღამოს 8 საათის შემდეგ.

დარგვის შემდეგ სამი წლის განმავლობაში თვეში ერთჯერ უნდა განახლდეს სარწყავი ჯამები, მოხდეს მიწის გაფხვიერება, სარეველა ბალახებისგან გაწმენდა. ფოთლოვანი ხის შემთხვევაში ფესვის ყელიდან ამონაყრის მოცილება. ხის დარგვის პირველი წლიდანვე საჭიროა ჩატარდეს დარგულ მცენარეზე დავადებების და მავნებლების წინააღმდეგ ჩასატარებელი ღონისძიებები სპეციალისტის მიერ მომზადებული ინსტრუქციით.

ხის გადარგვის მეორე წელს, ადრე გაზაფხულზე, (ვეგეტაციის დაწყებამდე) სარწყავ ჯამებში უნდა მოხდეს სერტიფიცირებული მინერალური და ბიოლოგიური სასუქების შეტანა და მორწყვა. სასუქების შეტანა უნდა განმეორდეს მცენარის დარგვიდან მესამე

წელს.(შესატანი სასუქების რაოდენობა განისაზღვრება ინდივიდუალურად) დარგვიდან
სამი წლის შემდეგ მცენარეს უნდა მოეხსნას ხის დასაფიქსირებელი საშუალებები.

25 სმ და მეტი დიამეტრის ხე- მცენარე ითვლება დიდტანოვნად , რომელსაც
ჭირდება ინდივიდუალური გადარგვის მეთოდოლოგია.

ჯანსაღი ხე-მცენარის გადარგვა უნდა მოახდინოს შესაბამისი პროფესიის
სპეციალისტმა,რომელიც პირველი მორწყვის ჩათვლით ზედმინევნით შეასრულებს
გადარგვის ყველა პირობას.რაც შეეხება მცენარის გახარებას,მის შემდგომ მოვლა-
პატრონობაზე პასუხისმგებელმა პირმა, ზედმინევნით უნდა შეასრულოს ყველა
რეკომენდაცია, რაც საგრძნობლად გაზრდის მცენარის გახარების პროცენტს.

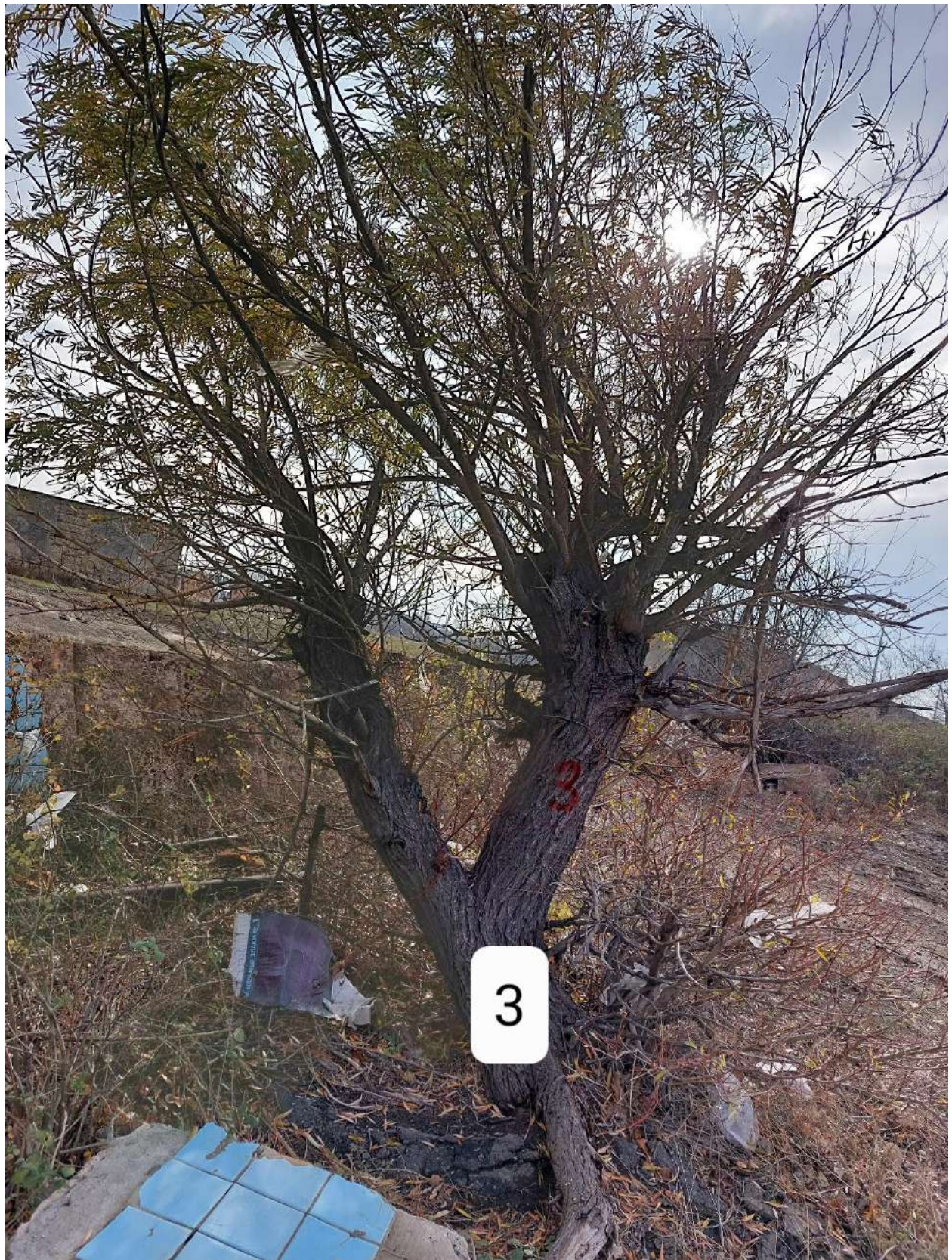
ექსპერტი:

გიორგი ტივაძე









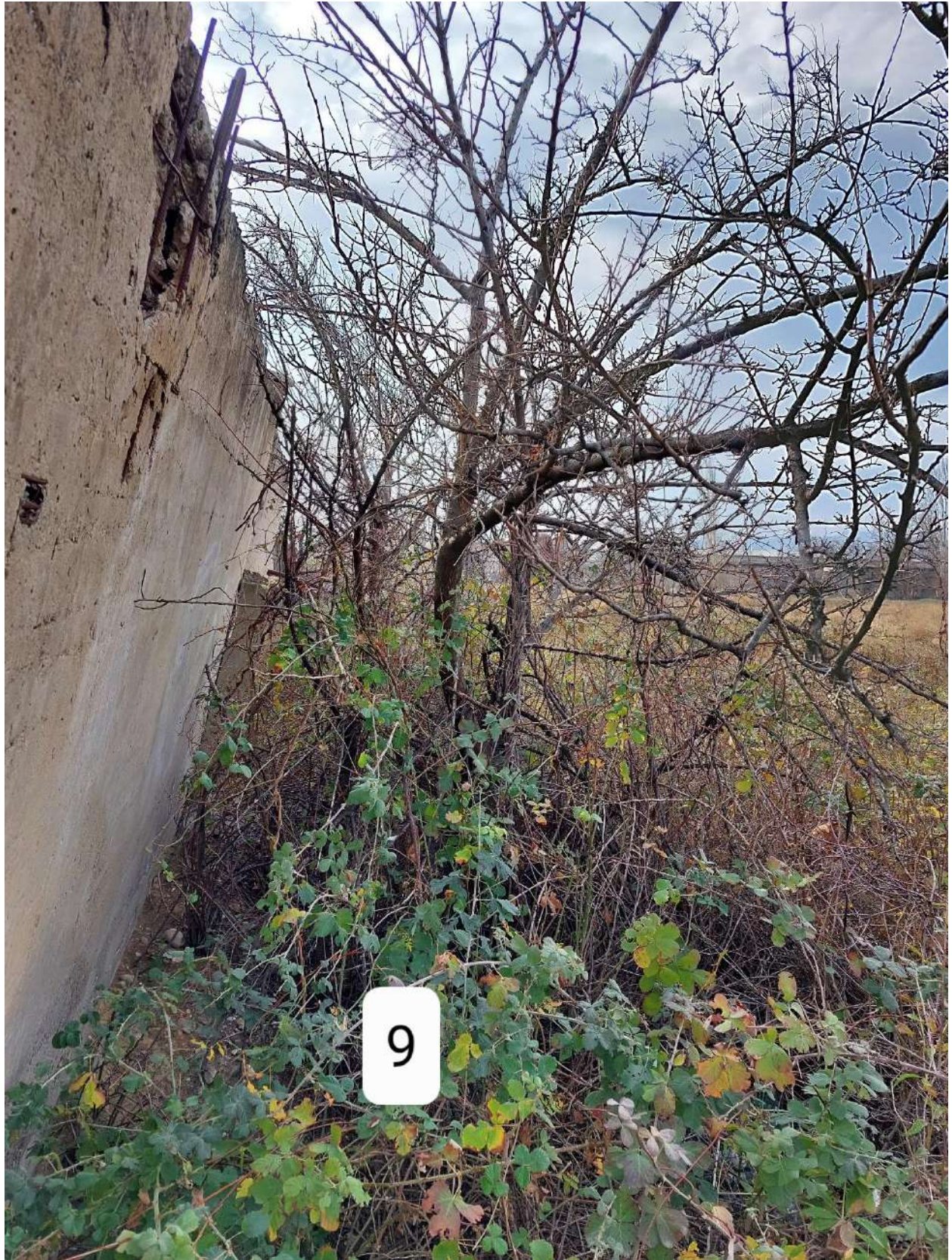


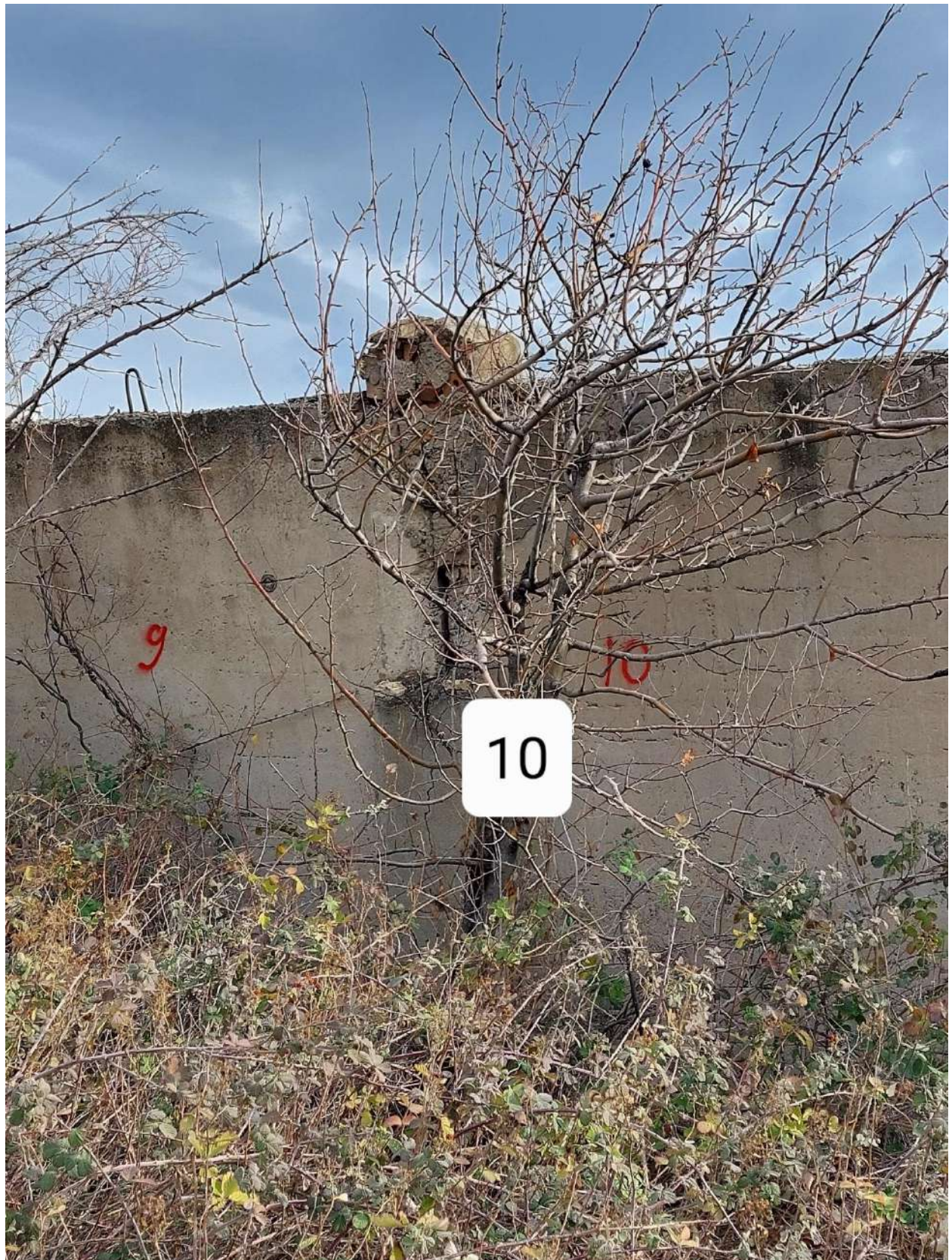


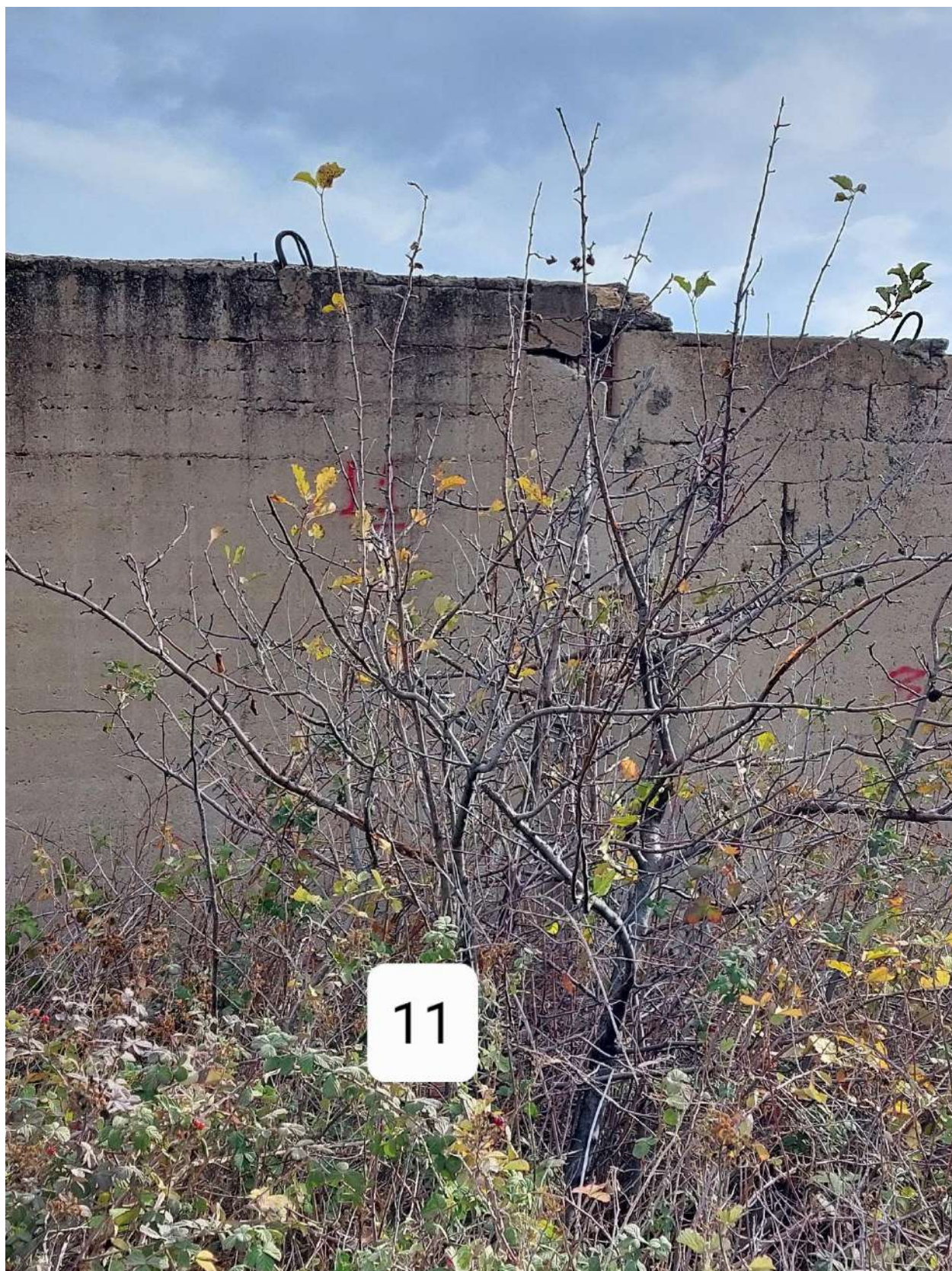


























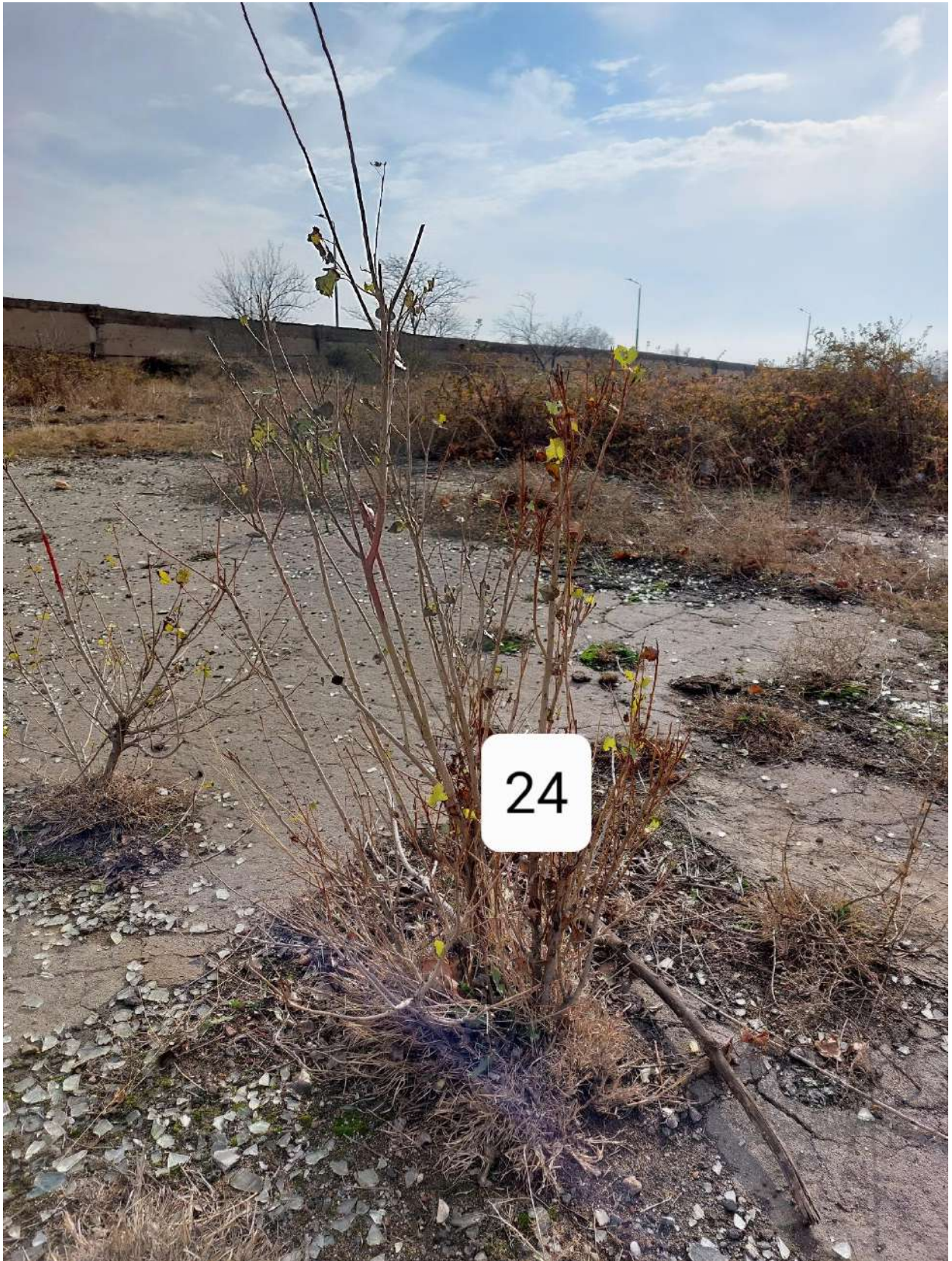




















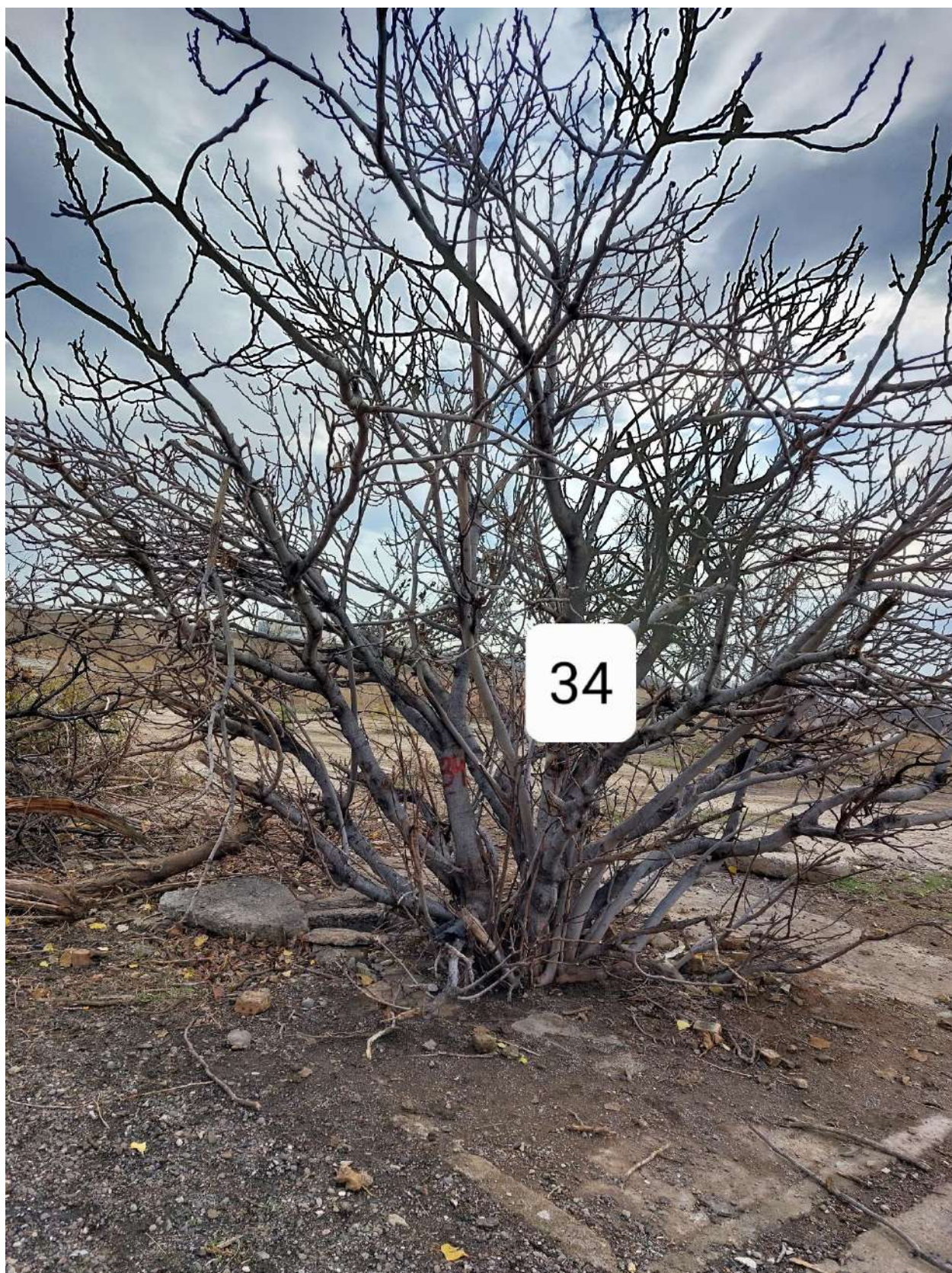




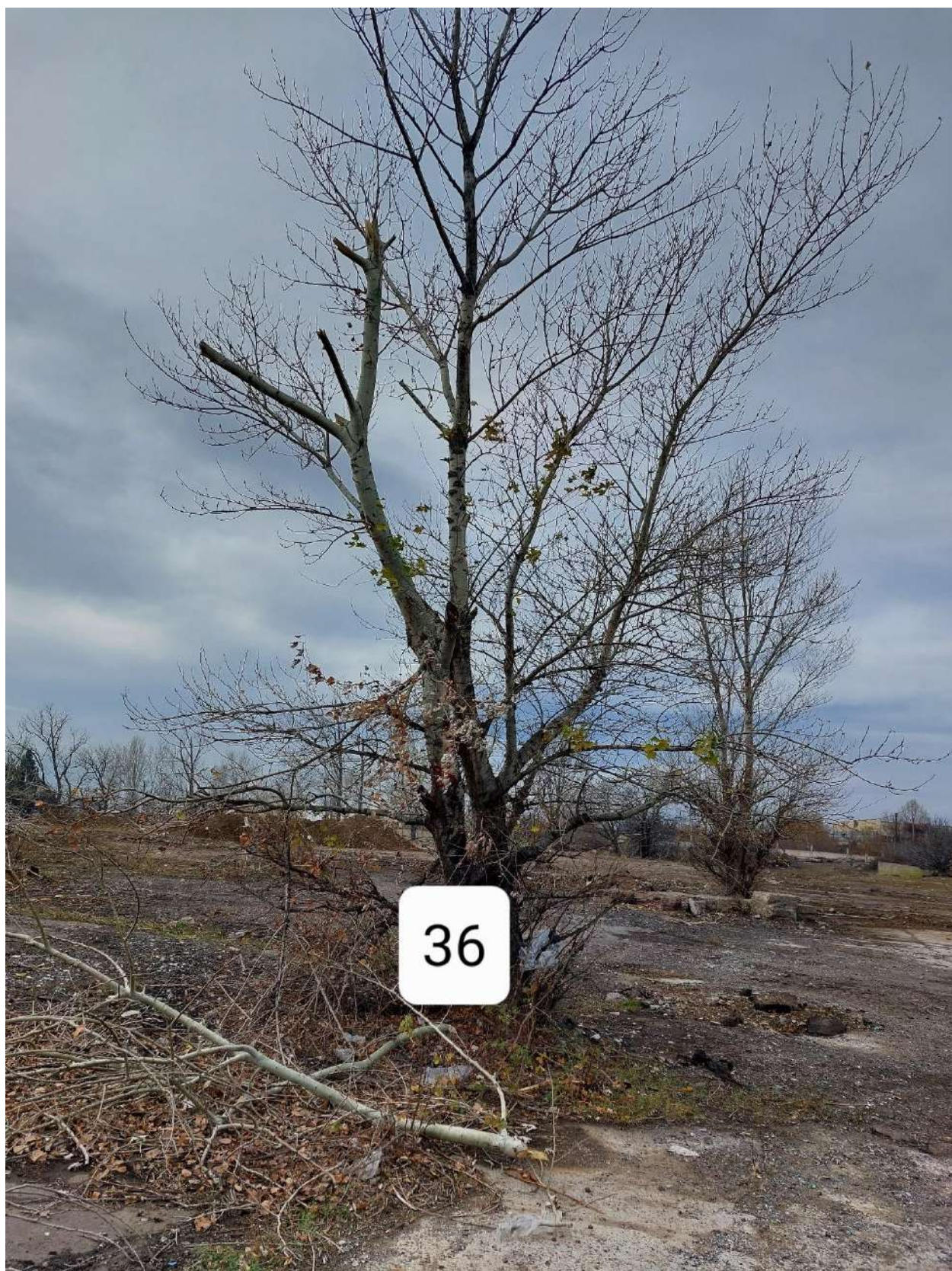




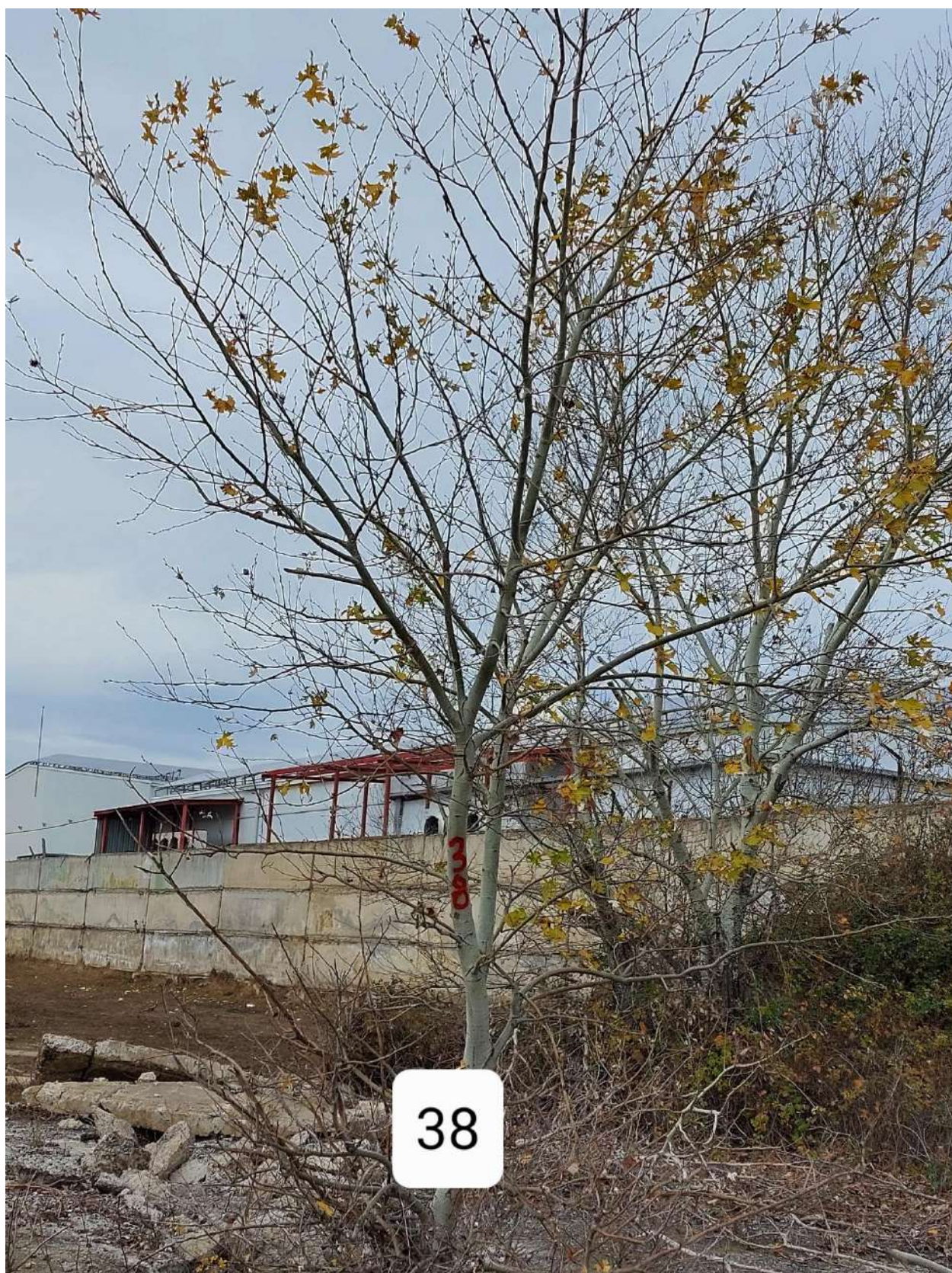




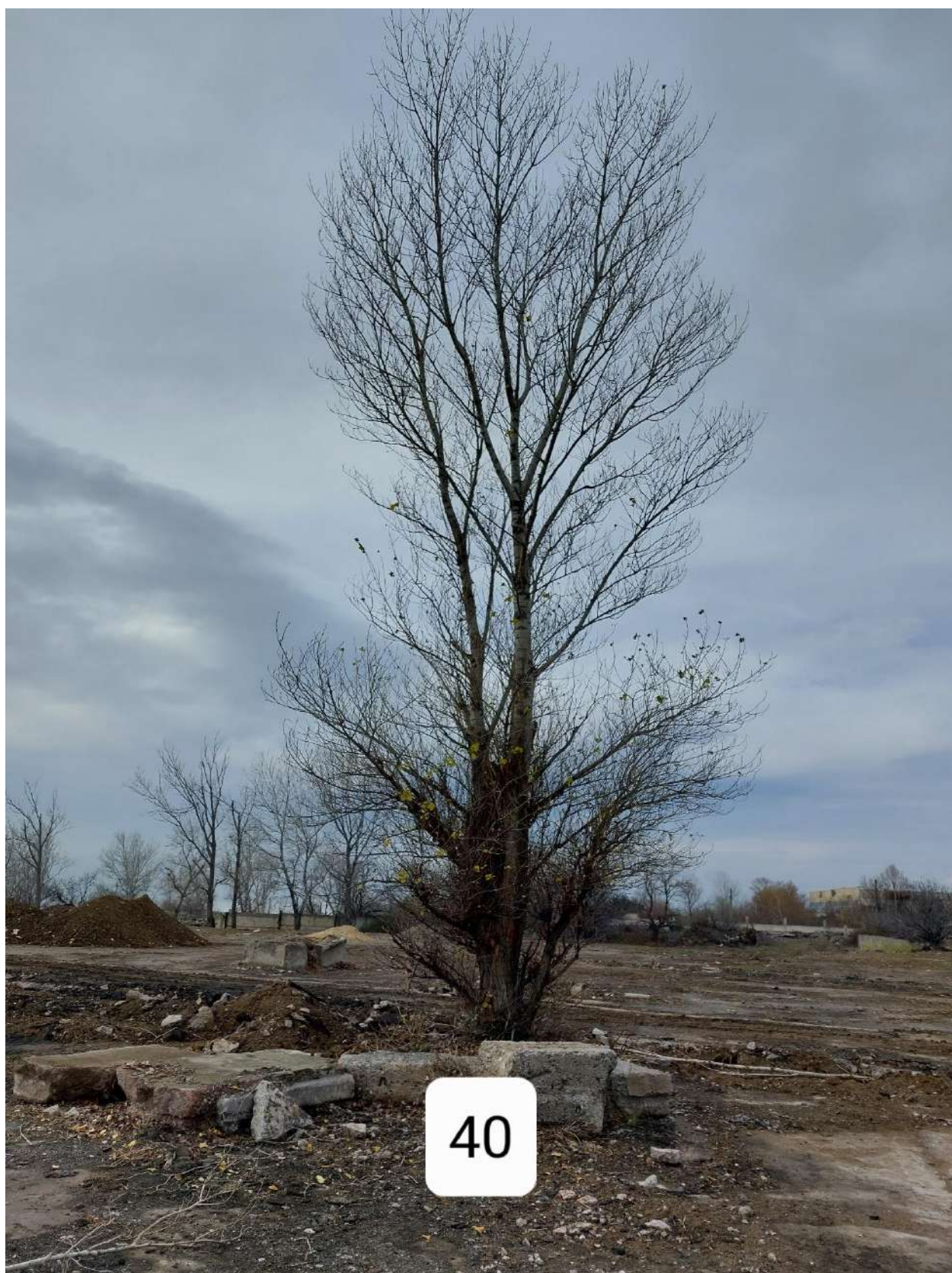












40









44





46-72

მაყვალ ბუჩქი











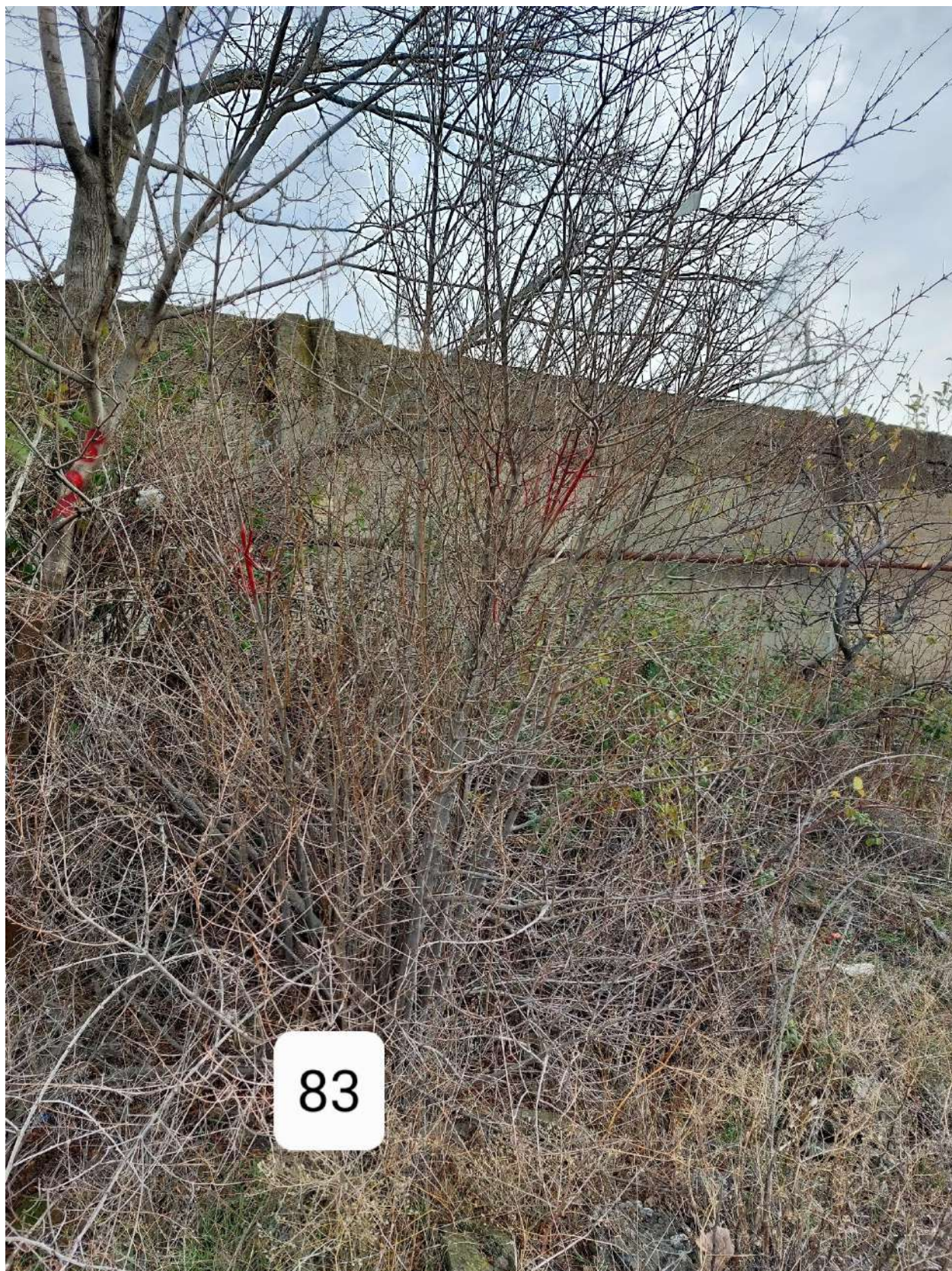






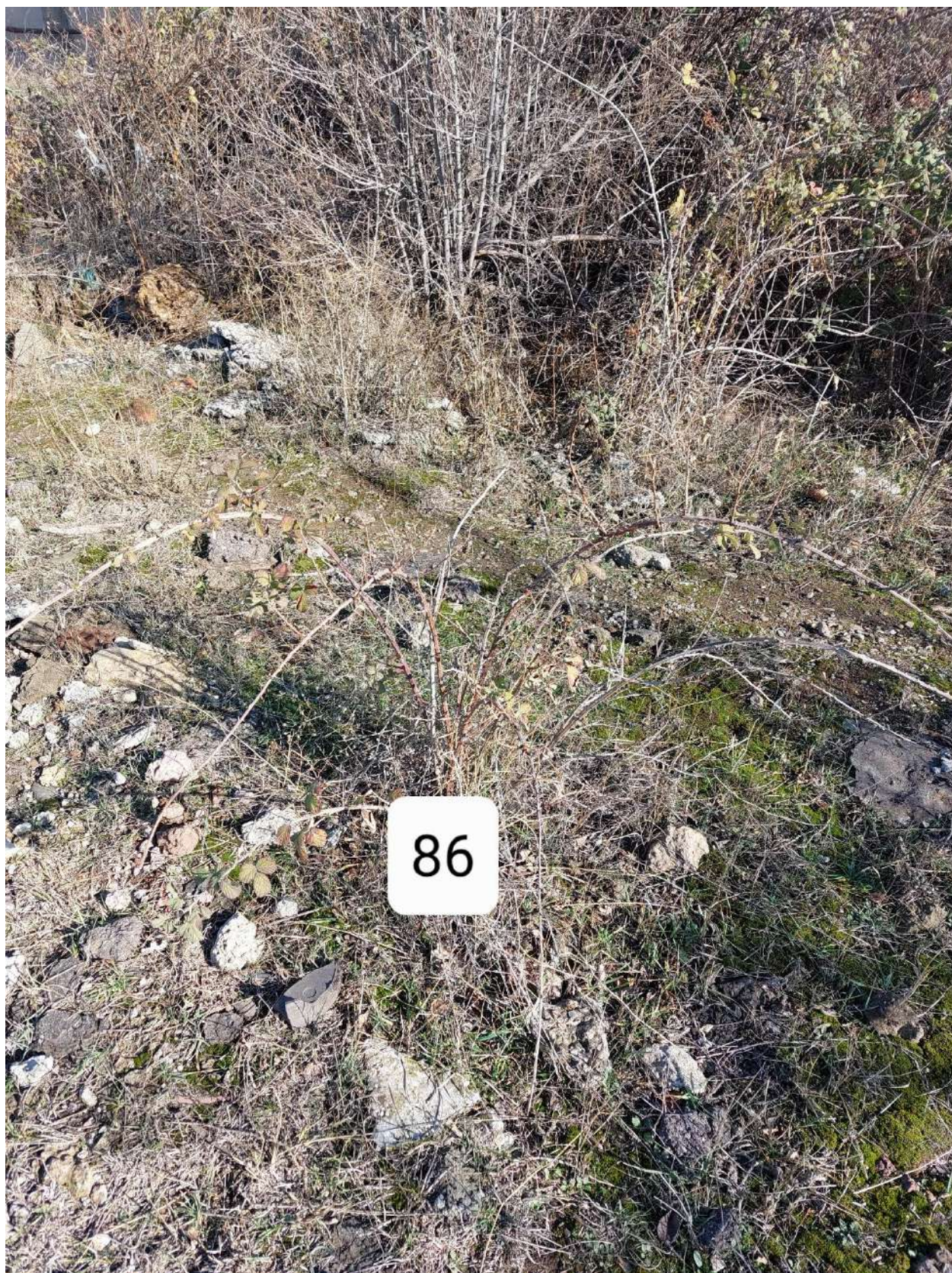




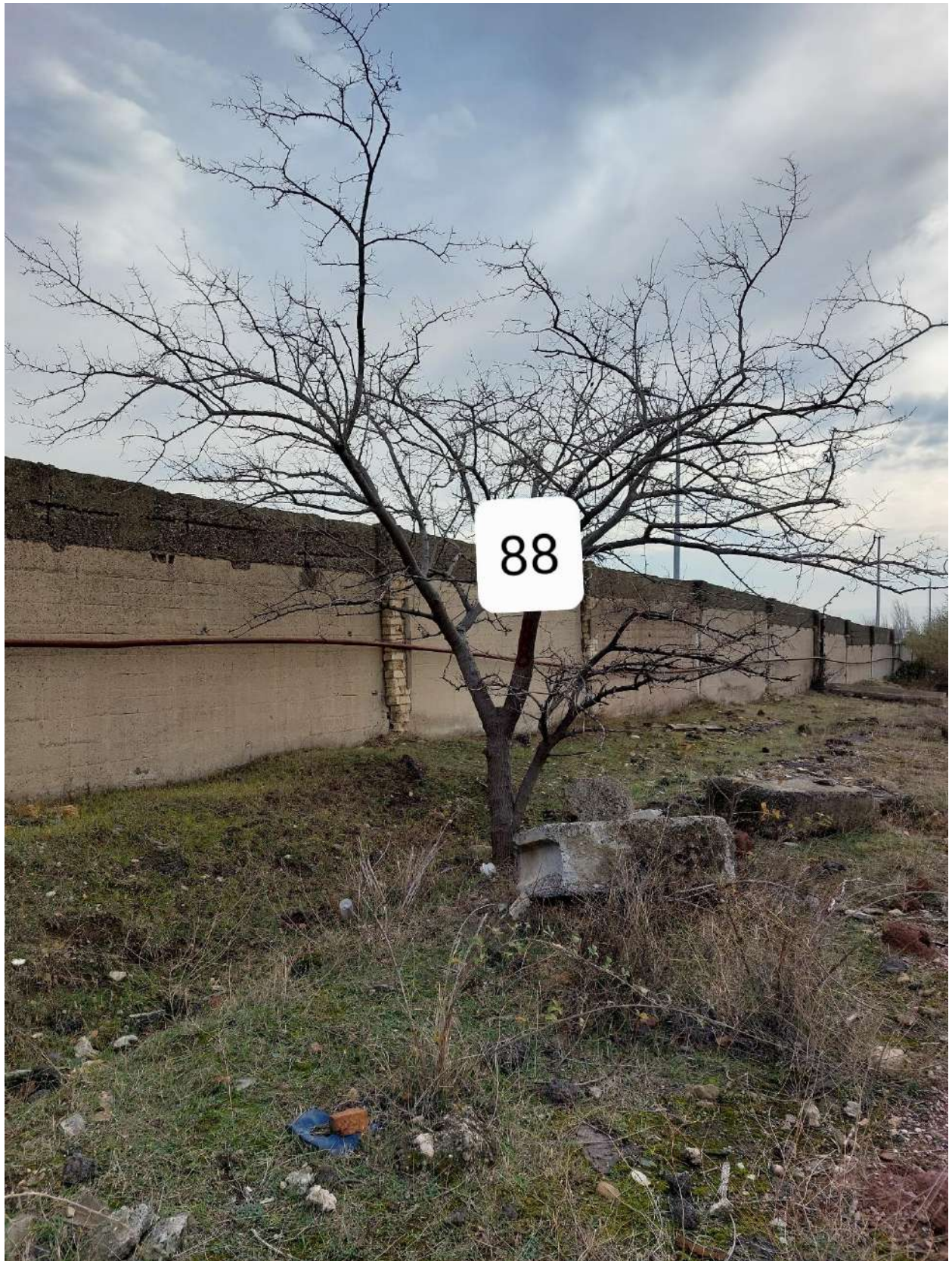




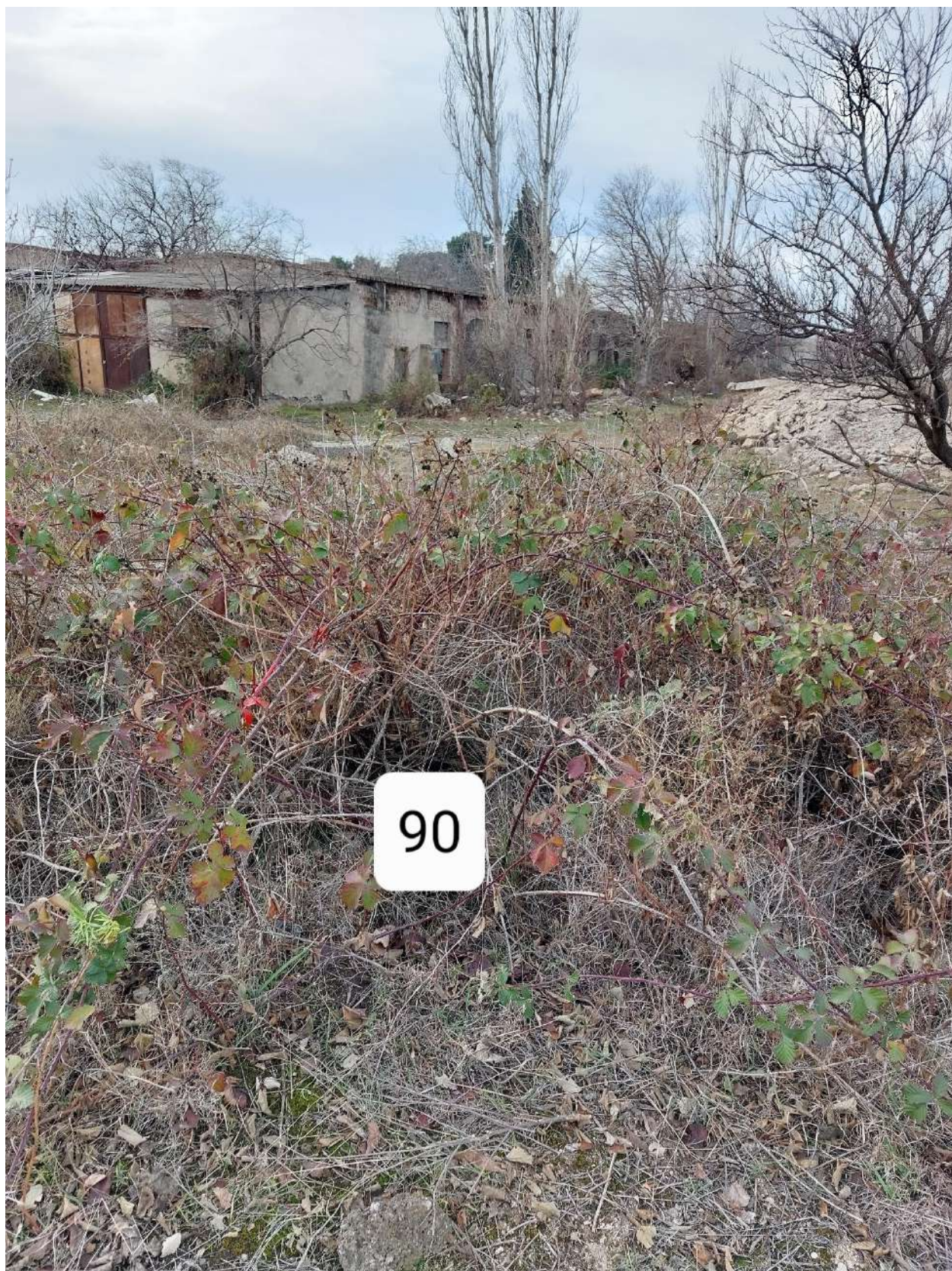




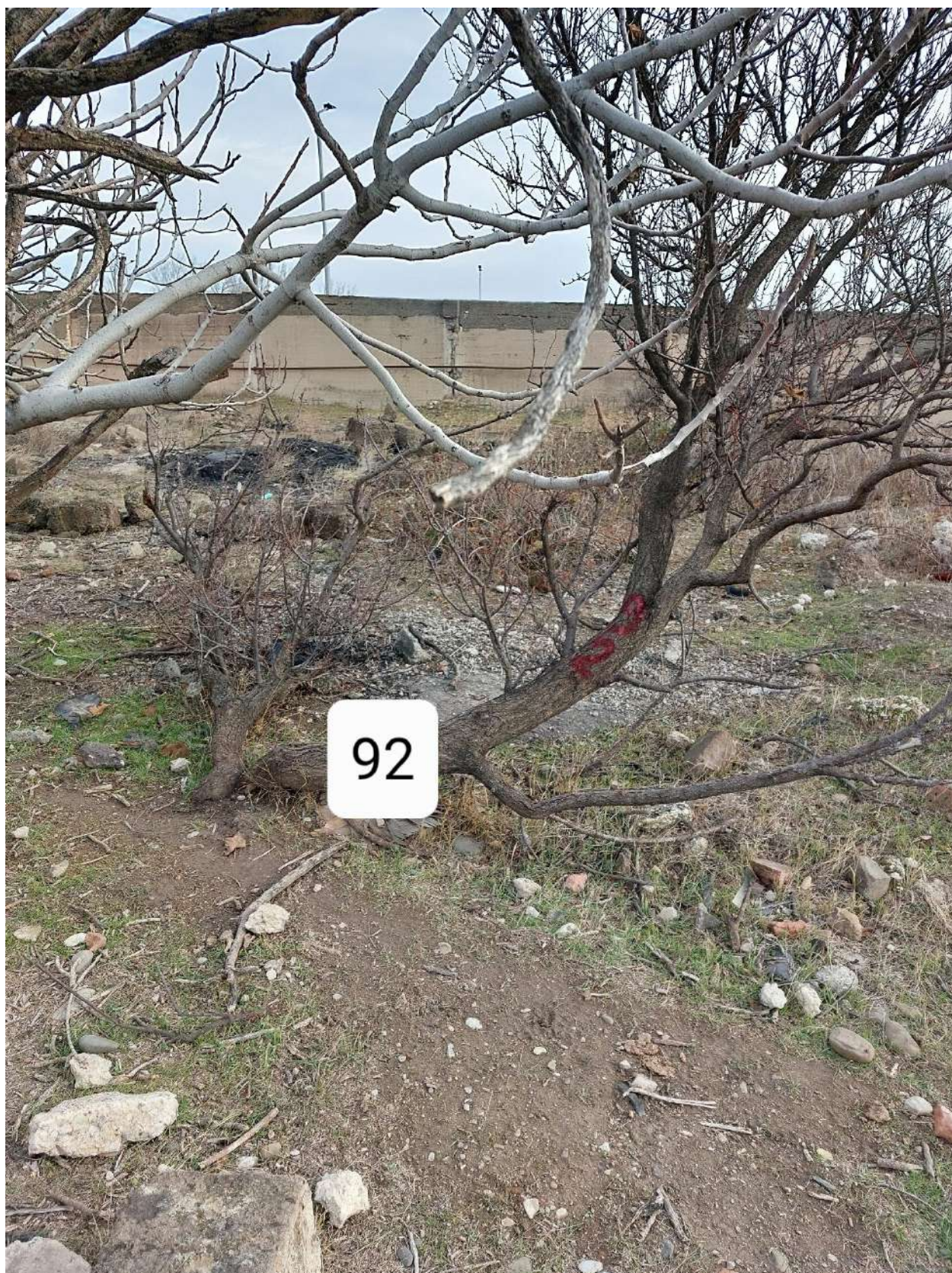








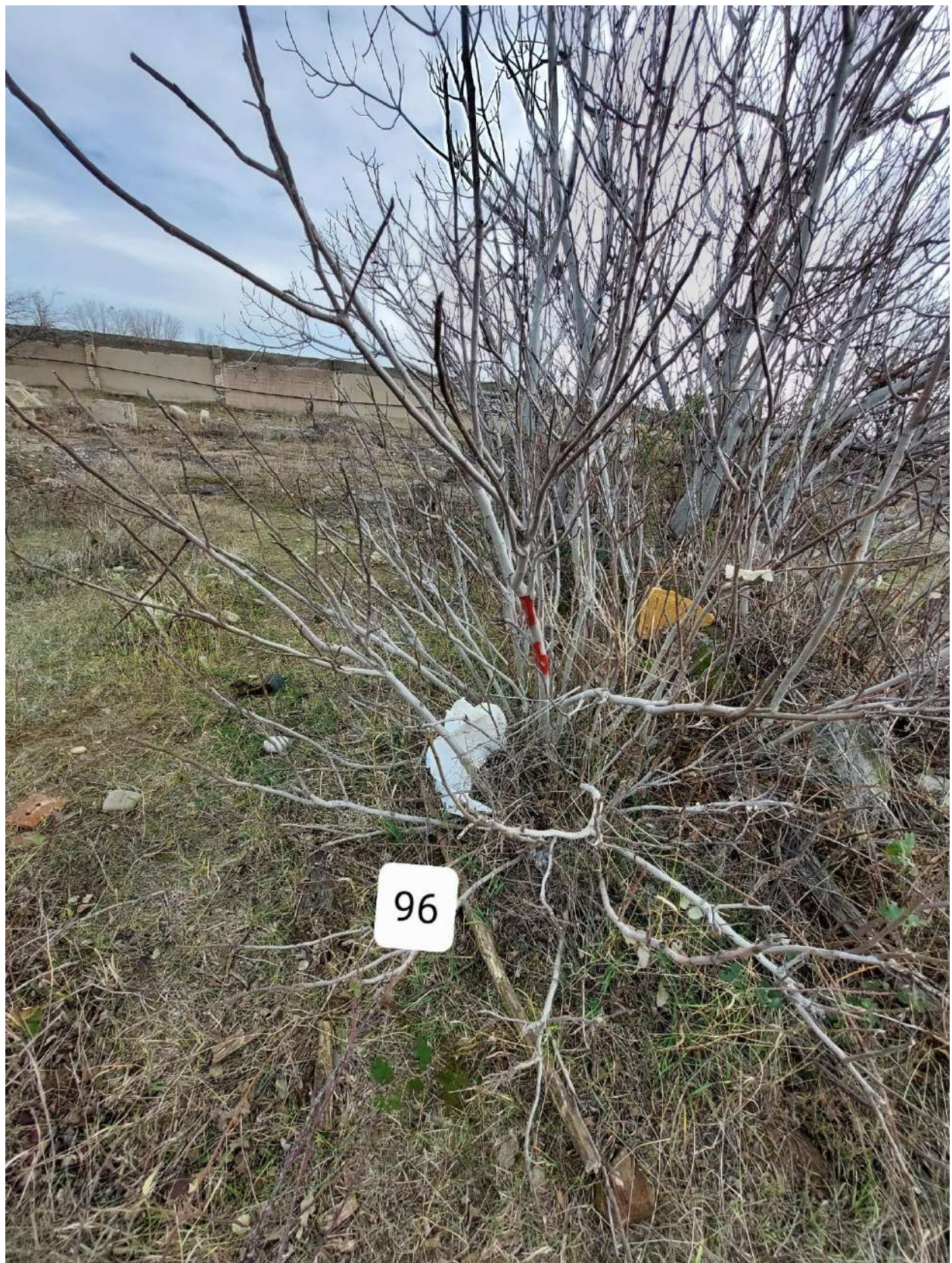










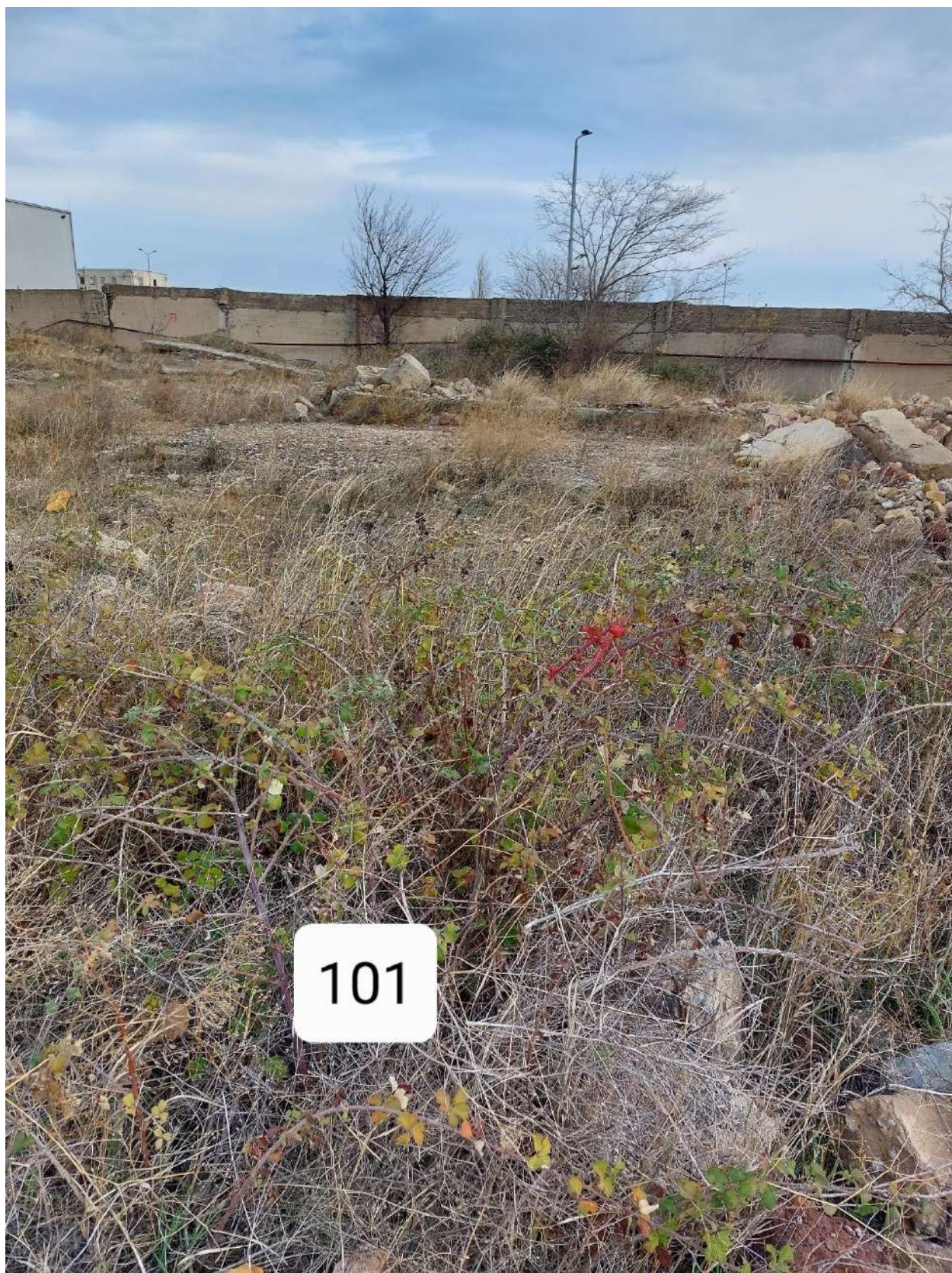


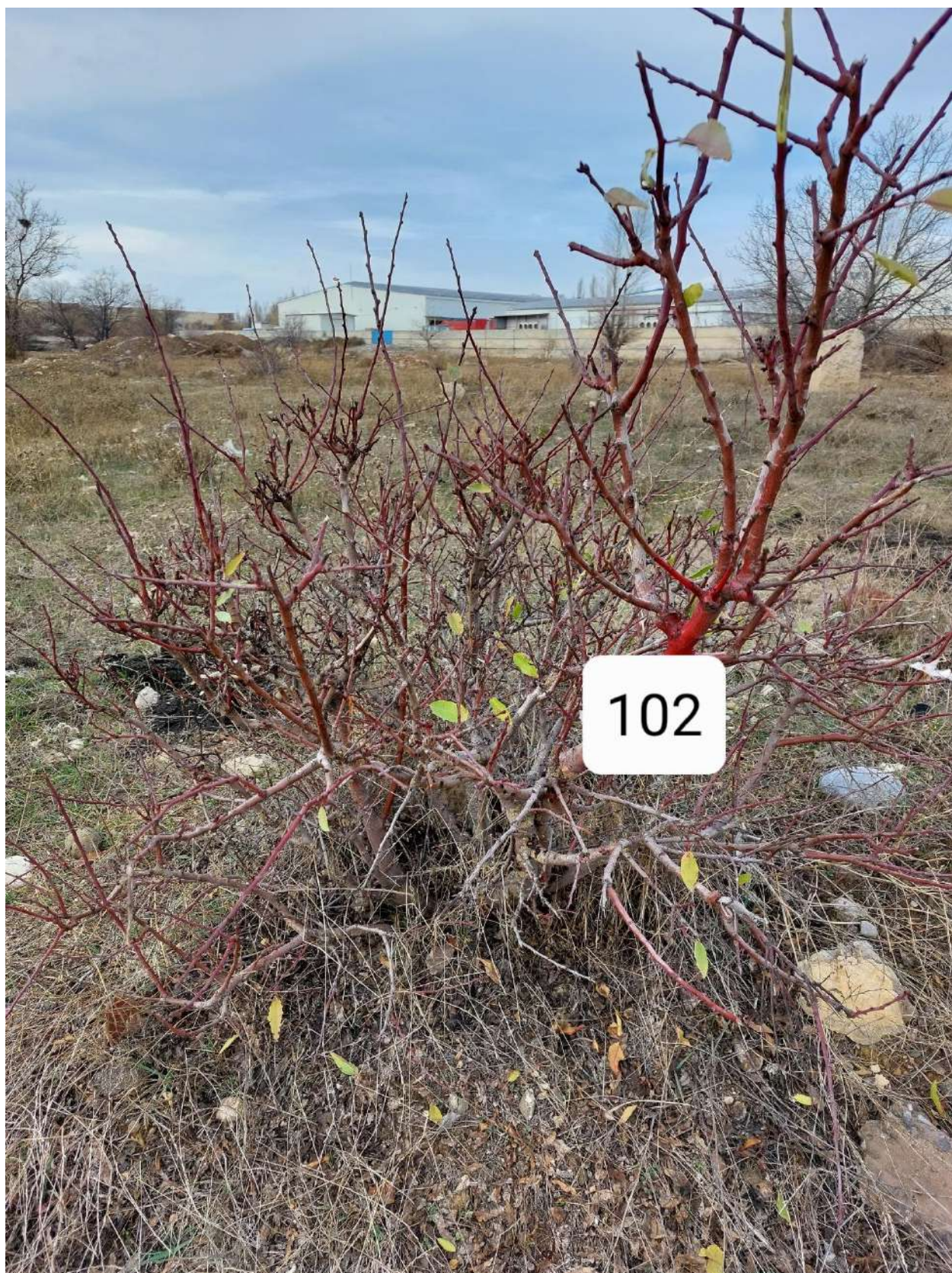






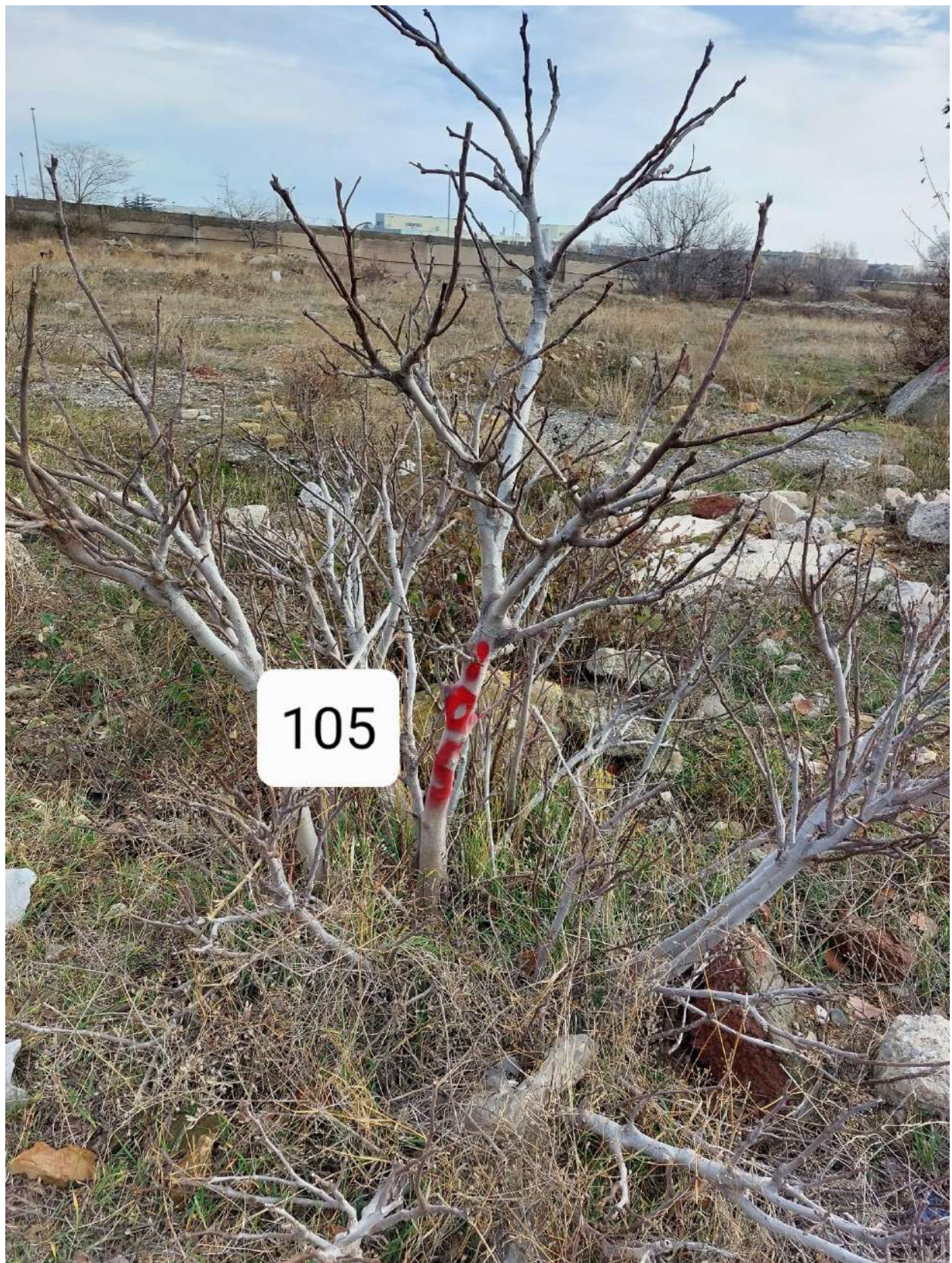


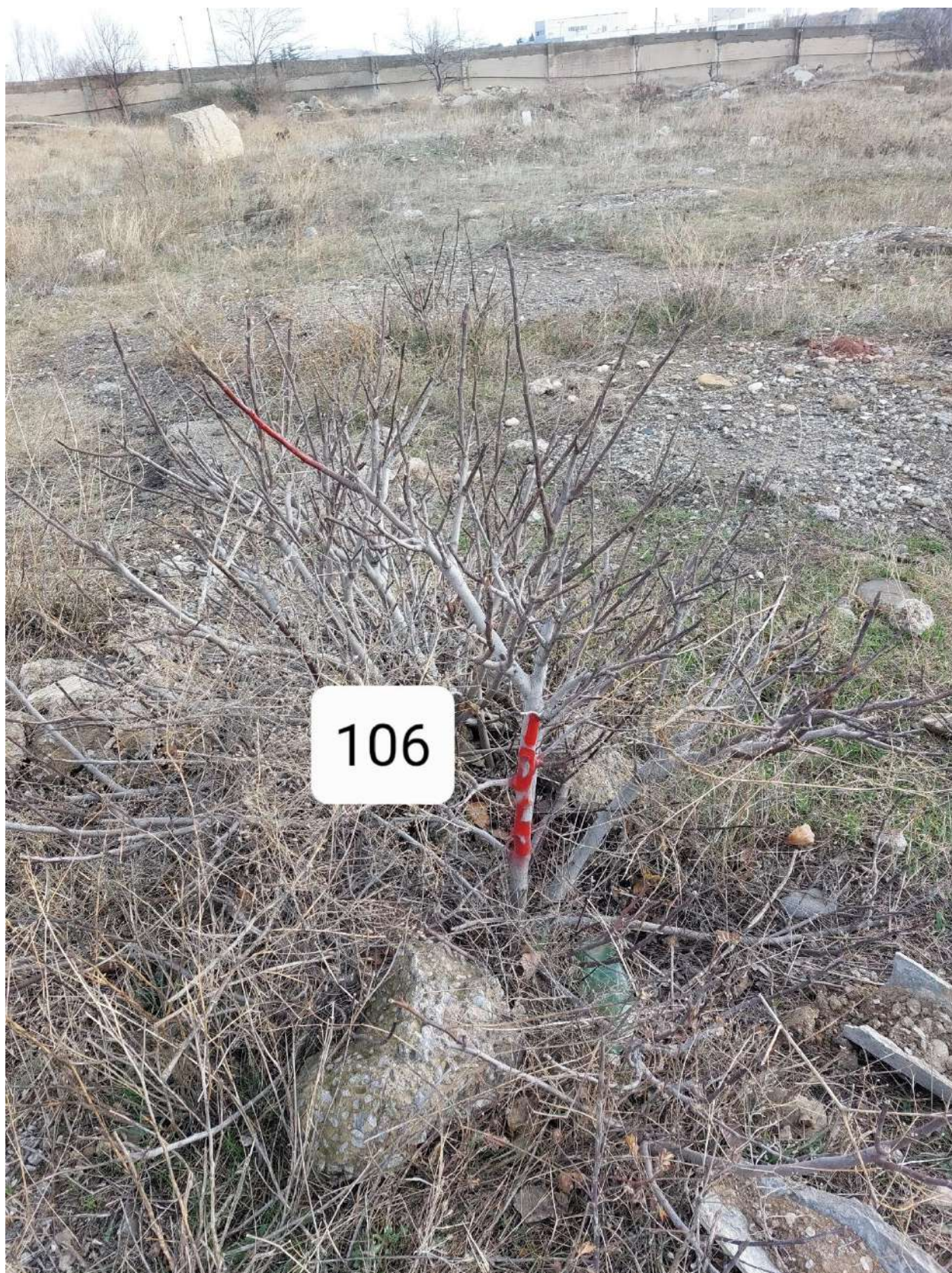


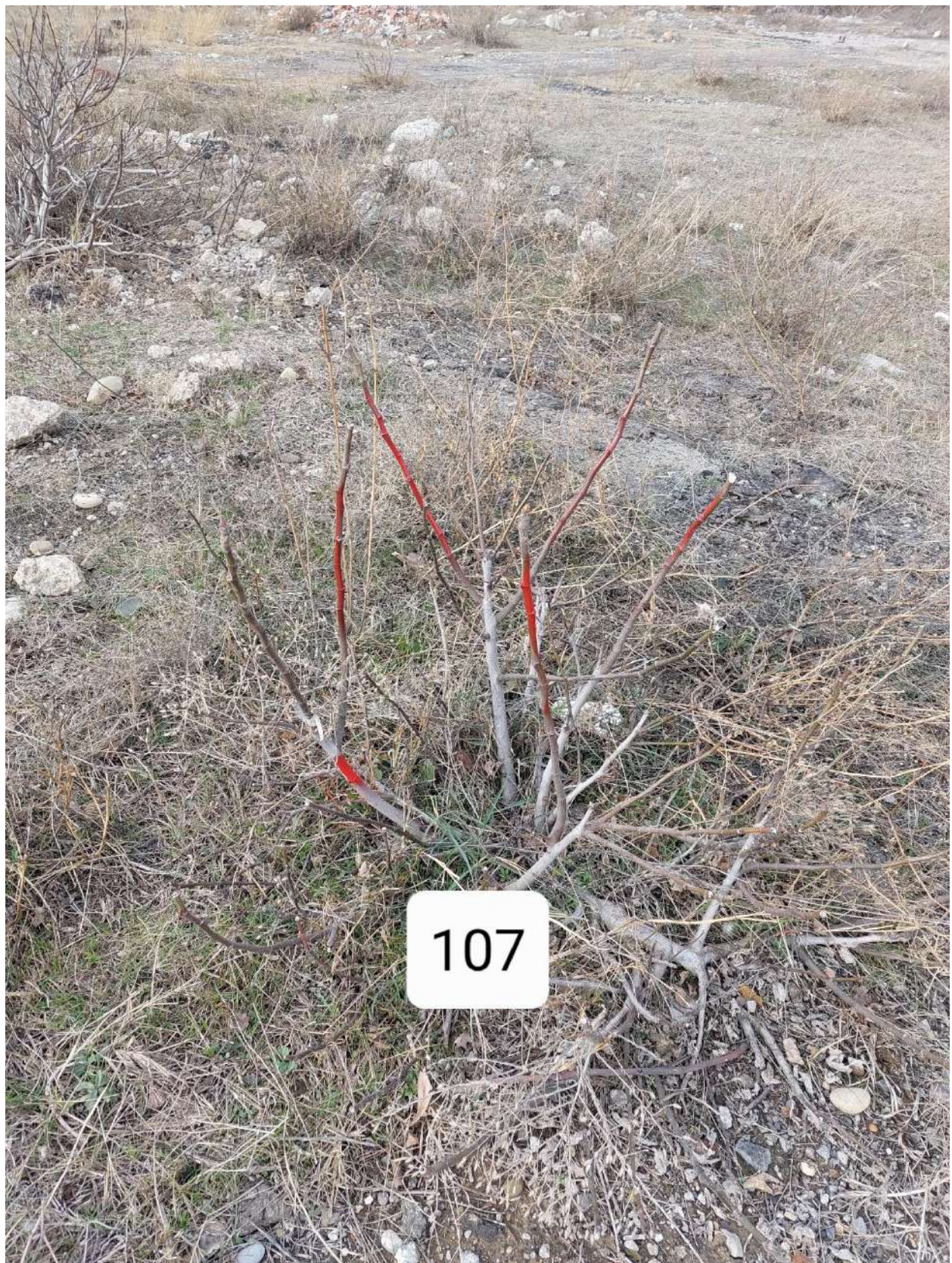














108





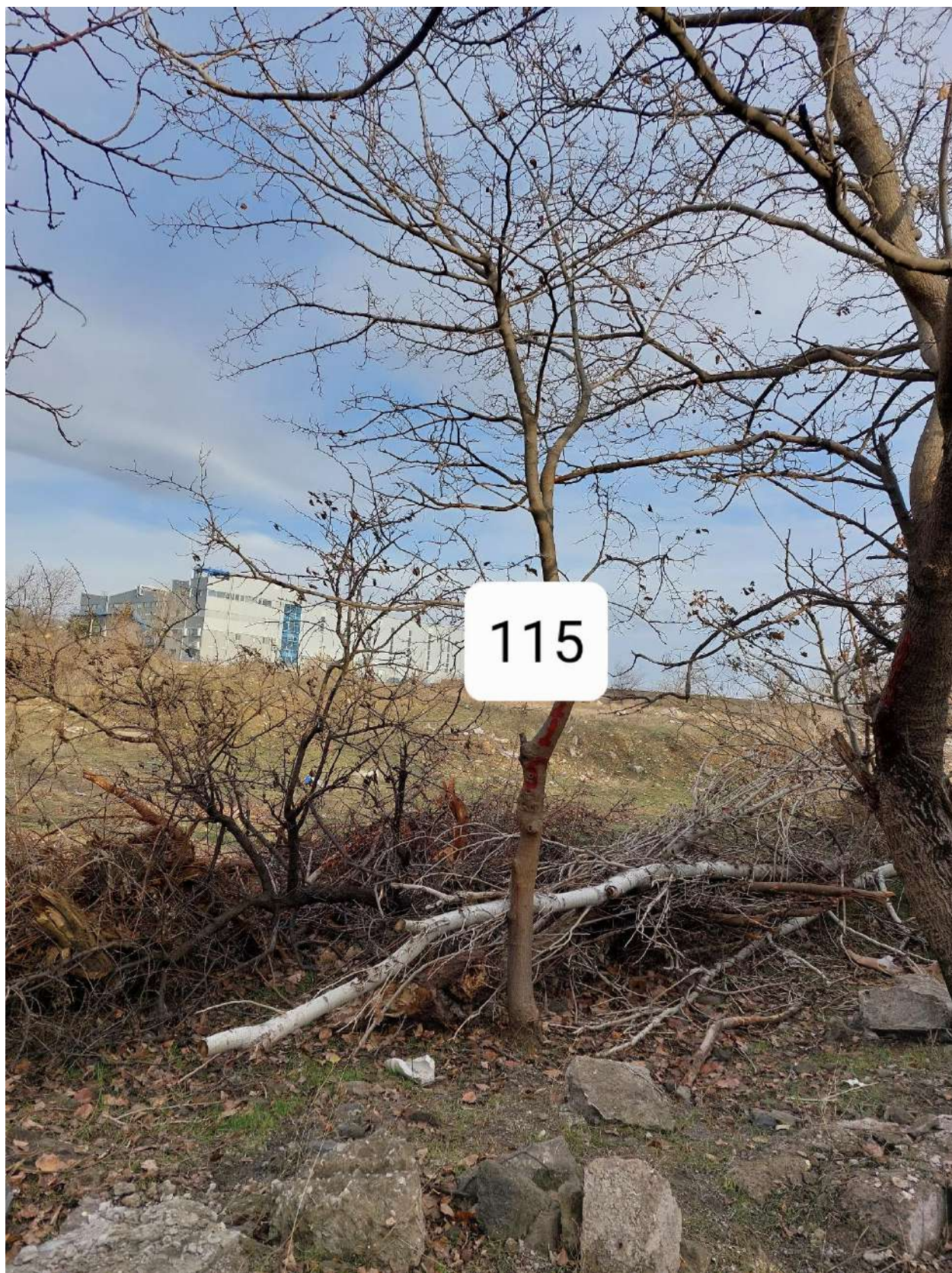


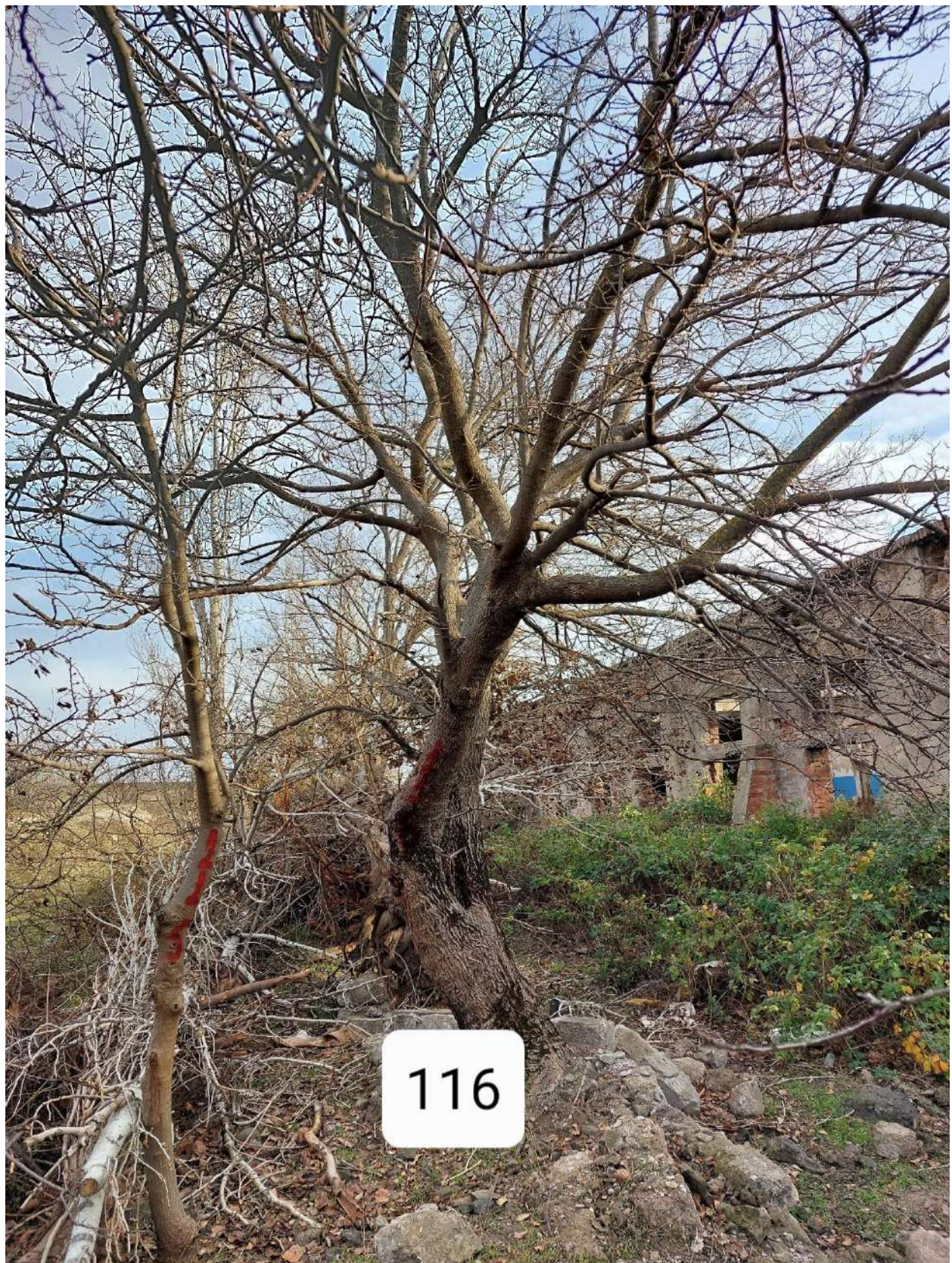


112











117









